

Kinesiologie in der biologischen Medizin

Erfolgreiche Anwendung im medizinischen Kontext

Die folgenden oder ähnliche Fragen beschäftigen so machen Therapeuten: Welcher Mineralstoff fehlt meinem Patienten? Welches Nahrungsergänzungsmittel, welches Phytotherapeutikum braucht er zurzeit? Wo muss die Therapie ansetzen - an der Leber oder an den Nieren? Sollte ich erst ausleiten, dann aufbauen – oder umgekehrt?

Bei diesen und unzähligen anderen Fragen kann der kinesiologische Muskeltest schnell, einfach und kostengünstig zur Feinabstimmung von Diagnose und Therapie eingesetzt werden. Er kann helfen, bislang verborgene Krankheitsursachen aufzuspüren, sich für sinnvolle Therapiemaßnahmen zu entscheiden oder – individuell auf jeden Patienten zugeschnitten – Medikamente und Dosierungen auszuwählen.

Mein erster Kontakt mit der Kinesiologie erfolgte zu einem Zeitpunkt, als ich bereits über 10 Jahre als Heilpraktiker tätig war und schon zahlreiche Diagnose- und Behandlungsverfahren erprobt hatte. Zu dieser Zeit, vor mehr als 20 Jahren, stellte sich mir, wie auch heute noch vielen medizinisch Therapierenden (Ärzte, Zahnärzte oder Heilpraktiker) die Frage: Wie lassen sich die genialen Techniken der Kinesiologie in den medizinischen Kontext integrieren und zum Wohle der Patienten erfolgreich anwenden?

Durch jahrelanges Modifizieren ist es mir gelungen, ein praxisorientiertes und durch zahlreiche Anwender bestätigtes System zu kreieren: Die Biologisch-medizinische Kinesiologie©. (Bio-med Kinesiologie©)

Bei der Biologisch-medizinischen Kinesiologie© handelt es sich um eine von mir auf die Bedürfnisse in der Naturheilpraxis ausgerichtete, spezielle Richtung der Kinesiologie. Mit ihr ist es dem medizinisch Tätigen möglich, die bio-medizinischen Diagnostik- und Therapiemaßnahmen zu strukturieren und optimal zu nutzen. Dieses offene System verwendet alle in der täglichen Praxis bewährten Therapiemethoden der Ganzheitsmedizin.

Mit Hilfe des Muskeltests werden die möglichen Diagnose- und Therapieverfahren gefunden, indem eine Feinabstimmung der Krankheitsursache und die für den jeweiligen Patienten wirkungsvollsten Therapieschritte in das Behandlungsschema integriert werden.

Um die ganze Tragweite dieser Methode zu erahnen, soll hier die exemplarische Beschreibung eines Diagnose- und Behandlungsablaufs dienen.

Ablauf einer Erstkonsultation

Nachfolgend wird stichwortartig der Ablauf einer Erstkonsultation, so wie sie beim Begründer dieser Methode zur Anwendung kommt, im Rahmen der Biologisch-medizinischen Kinesiologie dargestellt.

- Nach einer ausführlichen Anamneseerhebung erfolgt ein **irisdagnostischer Blick in die Augen** des Patienten, um die Reaktionsweise seines Körpers in Form der Konstitution zu erfassen.
- Nun beginnt bereits der Einstieg in die Kinesiologie durch **Überprüfen des Indikatormuskels** und **Herstellung der Testbereitschaft** und die Durchführung eventuell notwendiger **Korrekturen**. Ein besonderes Augenmerk wird bereits hier auf vorliegende Sabotageprogramme in Bezug auf die **Gesundheitsbereitschaft** des Patienten gelegt und, falls notwendig, sofort korrigiert.
- Der nächste Schritt gilt dem Überprüfen oder Herbeiführen der **Regulationsfähigkeit** des Körpers. Ohne eine ausreichende Regulation verpuffen sonst wirksame Therapiemaßnahmen. Zudem zeigt uns die Ursache für eine blockierte Regulation, das Prioritätsproblem.

Ursachen für blockierte Regulation

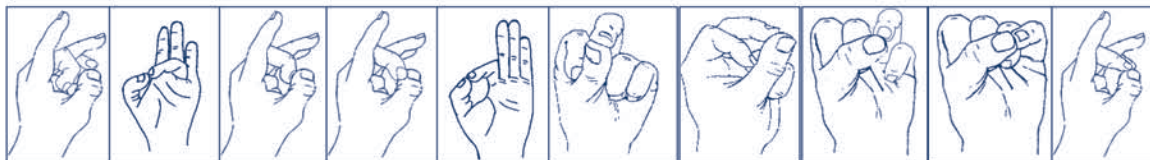
- Danach wird erst die **Feindiagnostik gesundheitlicher Störungen** über weitergehende kinesiologische Muskeltestungen in Form eines Screening-Verfahrens durchgeführt. Medizinisch-biologische Checklisten können das Ablaufverfahren vereinfachen. Die 10 häufigsten Störungen lassen sich schnell mit Hilfe von Modi (Handstellungen) überprüfen. Weitere Differenzierungen können mit Hilfe von Testampullen durchgeführt werden.
- Nach Beendigung der diagnostischen Phase werden mit Hilfe des Muskeltests die geeigneten **Therapieschritte** und die **medikamentöse Therapie** erarbeitet.

Ab der zweiten Konsultation wird der Schwerpunkt jeweils auf spezielle kinesiologische Balancierung und begleitende Naturheilverfahren gesetzt. Prinzipiell nehme ich mir für jeden Patientenkontakt 60 Minuten Zeit, um wirklich umfassend einen richtigen Gesamteindruck zu erhalten und in Ruhe die geeignete Therapie zu finden.

Gesamtablauf in der Biologisch-medizinischen Kinesiologie®

(Bio-med Kinesiologie®) (Günter Dobler, www.bio-med-kinesiologie.de, 8-2006)

1. Indikatormuskel überprüfen	Normoton? Hyperton = Achterfigur ♦ Hypoton = NL: 3.+ 4. ICR, NV: vordere Fontanelle
2. Wassertest	
3. Switching	links/rechts = Ni 27 + Nabel, oben/unten = GG26 + ZG 24 + Nabel hinten/vorne = GG2 + Nabel
4. Ja / Nein	
5. Gesundheitsbereitschaft Wunsch? Wille? Recht? Bereitschaft? Verdient?	Akupunkturpunkt Dü 3/ 3E3 klopfen, Farbbrille + Augenkreisen Affirmation: Obwohl ein vorliegt, liebe respektiere und akzeptiere ich mich von ganzem Herzen tief und innig.
6. Regulationsfähigkeit Hand mit überstreckte Finger, Handchakra über dem Bauchnabel des Patienten mit leichtem Druck	Offen? = Muskel schaltet ab. Blockiert? Öffnen mit Hauptbelastung: Modi, Testampulle, Allergen, Therapielokalisation



Herd Emotion Toxisch Allergie Struktur Bakterie Virus Pilz Parasit Geopathie

7. Testung restlicher Faktoren	Testen der restlichen diagnostischen Modis ohne Hand auf dem Bauch des Patienten! Erweiterte Diagnostik durch Testampullen und Allergene.
---------------------------------------	--

8. Balance	Finden der Balancewerkzeuge durch Testung der Therapeutischen-Modis
-------------------	--



Struktur	Ökologie	Emotional	Energie	Reaktiv
<ul style="list-style-type: none"> • Spezielle Muskeln • verlagerte / fixierte Wirbel • Die Beckenfehler • Das Kiefergelenk • Die Ileocökalklappe • Die Hiatushernie • Die Stoßdämpfer • Kraniosakral Systems <ul style="list-style-type: none"> ➢ Flexions-Läsion ➢ Flexions-Sakrumfehl. ➢ Extensions-Läsion ➢ Extensions-Sakrum ➢ Seitneigungs-Läsion ➢ Rotations-Läsion ➢ Vertikal-Läsion ➢ Lateral-Läsion ➢ Lateral-Sakrum ➢ Kompression SB ➢ Os parietale ➢ Os temporale ➢ Suturen-Fehler 	<ul style="list-style-type: none"> • Nebennierensyndrom • Blutchemie • Blutzucker • Hormonhaushalt • Die Riddlerpunkte zur Testung von Mangelzuständen • Sublimente und ihre Anwendung • Allergielöschung • Toleranzerhöhung 	<ul style="list-style-type: none"> • Der Stressabbau und Konfliktlösung <ul style="list-style-type: none"> ➢ Affirmationen ➢ ESR Punkte ➢ Augenbewegungen ➢ Farbe • Die Altersregression • Phobie – Behandlung • Klopftechniken • Die Suchtbehandlung • Die Lüscher-Konfliktfarben • Die Veränderung von störenden Glaubenssätzen • Posturaler Stress • Visuelles Familienstellen • Traumalösung durch Imagination 	<ul style="list-style-type: none"> • 14 Muskelbalance • Einpunkt-Balance • Akupunktur <ul style="list-style-type: none"> ➢ Stärkende Punkte ➢ Sedierende Punkte ➢ Luo Punkte ➢ Die Shu Punkte • Tibetische Achter • Chakren • Zentrierung <ul style="list-style-type: none"> ➢ Switching Korrektur ➢ Das Zungenbein ➢ Schritt und Gangbild ➢ Die Stellreflexe ➢ Pich, Roll und Yaw 	<ul style="list-style-type: none"> • Muskeln • Chakren • Hirnbereiche • Meridiane

9. Medikamententestung	Testen der geeigneten Medikamente , Dosierung, Anzahl der Gaben. Verordnung nur nach Sicherheitsüberprüfung auf Allergie und Toxizität!
-------------------------------	--

10. Hausaufgaben	z. B. Karenz bei Allergie, Candida-Diät, Trinkmenge erhöhen, Ölschlürfen.
-------------------------	--

Vorteile der Biologisch-medizinischen Kinesiologie© in der Naturheilpraxis:

A) Verbesserung der Diagnostik

- Schnelle Feststellung von Herd/Störfeld/Narbe
- Krankheitserreger
- Auffinden von
- Identifikation von toxischen Belastungen
- Sichtbarmachung von geopathischen Störungen
- Identifizierung der emotionalen Schlüsselkonflikte
- Finden der maximal belasteten Organe, Meridiane usw.

B) Verbesserung der Therapie

- Finden der geeigneten und sicher wirksamen Medikamente
- Korrekturen struktureller Probleme (Kiefer, Becken, Wirbelsäule, Schädel, Gelenke)
- Harmonisierung der Meridianenergien / Chakren-Energien / Achterenergien
- Auflösung von Allergien und Unverträglichkeiten

- Lösung von emotionalen Stressmustern, Ängsten, Sucht usw.
- Erarbeitung wirksamer Entgiftungsstrategien

Durch die Biologisch-medizinische Kinesiologie©. (Bio-med Kinesiologie©) erhält jeder medizinische Therapeut ein umfangreiches Instrumentarium für Diagnostik und Therapie und kann somit die Gesundheitsstörungen seiner Patienten besser erfassen und gezielter behandeln.

Literatur:

G. Dobler, Kinesiologie in der Naturheilpraxis
2. Auflage, Elsevier Verlag

Günter Dobler

Heilpraktiker
Maienweg 6
89160 Dornstadt
Tel. 07348 23860
g.dobler@dobler-heilpraktiker.de
www.bio-med-kinesiologie.de



Neue Ausrichtung – und Wunder können geschehen!

In diesem Frühjahr ließ uns in einem neu entstandenen Kinesiologiekurs ein Thema keine Ruhe:

Beschränkende Muster und Verhaltensweisen, dir wir im Laufe der Zeit bei uns und unseren Klienten immer wieder balanciert hatten, traten im Alltag trotzdem immer wieder und wieder in einer geradezu grandiosen Vielfalt von Nuancen auf. Dieses Phänomen konnten wir beobachten, obwohl wir Situationen und Ereignisse heute anders bewerten und unser Denken dazu auch verändert haben. Wir haben für uns die Erfahrung gemacht, dass wir unendlich viele Aspekte des gleichen Musters balancieren können, was ja auch nicht verwunderlich ist, da wir um die Komplexität und Genialität unseres Gehirnes, sich alles zu merken und miteinander zu vernetzen, wissen. Eine Weile ist es höchst interessant, sich diese Varianten und auch die eigene Kreativität zu betrachten und zu erforschen. So lernen wir umfassend. Doch was ist, wenn es langweilig wird, wenn es wirklich reicht und wenn wir das Gefühl haben, alles erforscht und gelernt zu haben, was uns erforschens- und lernenswert erscheint, was ist dann? Wie

kommen wir dann aus diesem Labyrinth heraus?

An dieser Stelle waren wir überzeugt, dass es eine Lösung aus diesen Schleifen, aus diesem Labyrinth geben muss. Diese muss einfach sein, da wir sonst wieder in

neue Verstrickungen, Zeitschleifen und Labyrinth geraten. Wir wollten diese Lösung finden!

Wir sind beide Menschen mit erweiterter Wahrnehmung und gutem Kontakt in die geistige Welt. Hier erfahren wir Führung und Jesus ist auf irgendeine Weise immer mit dabei. So wurden wir bei unseren Fragen und Gedanken zu Antworten und Lösungen geführt, die uns sowohl begeisterten als auch erstaunten.

Wir fanden die Antwort, nach der wir so lange gesucht hatten, auf dem Blasenmeridian!

In ihm sind wie ein Leitfaden alle Prinzipien und Erfahrungen gespeichert, die eine Seele auf ihrem persönlichen Weg der Menschwerdung in ihren diversen Erdenzeiten durchleben und integrieren wird. Dieser Code ist jeder Seele zur Orientierung und immer wieder neuen Ausrichtung im Augenblick ihrer Menschwerdung unter die Haut geschrieben.

Schauen wir uns den Blasenmeridian einmal an, so können wir in seinem Verlauf durchaus symbolisch seine Bedeutung ablesen. Er setzt am innersten Augenwinkel an. Die Seele ist noch ganz Eins mit Allem, als ihr Blick auf das Außen fällt. Die Erde und das Menschsein werden interessant, und die Seele richtet sich neu aus. Sie will Erkenntnis, Bewusstsein und Individualität. Der Start jeder Seele im Menschwerdungsprozess ist mit dem Blick